


## UNIS DANS LA DIFFERENCE :

### Complémentarité des approches du médecin et de l'infirmière dans l'éducation thérapeutique des patients diabétiques en ambulatoire.

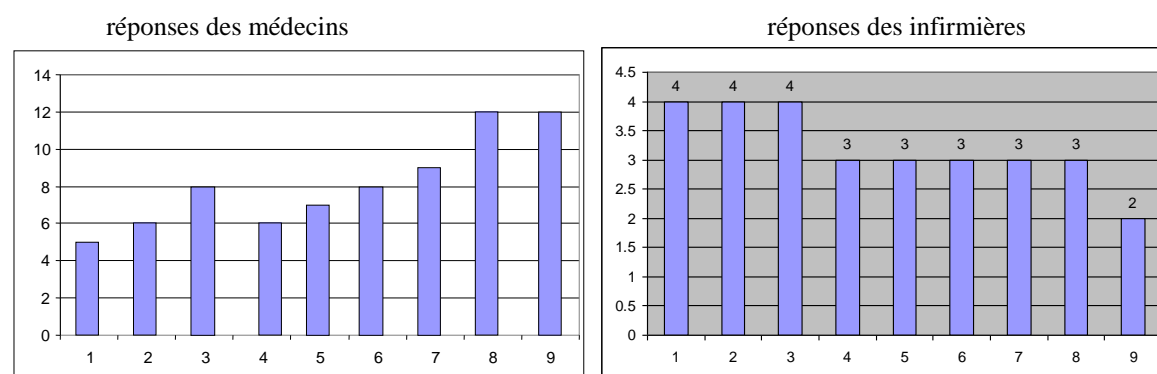
Dr S. Jotterand, médecin de famille [sjot@bluewin.ch](mailto:sjot@bluewin.ch), Ch. Sandoz, cheffe de projet et diététicienne, A. Vergères, inf. clinicienne en diabétologie, Y. Kühne, secrétaire général Réseau Nord Broye  , Suisse.

**CONTEXTE :** Médecins et infirmières collaborent autour du patient atteint de maladies chroniques. Peu de publications mettent en évidence leurs approches différentes du patient.

**METHODE :** Nous avons élaboré un mode de prise en charge du patient diabétique de type 2 au cabinet de médecine générale avec l'aide d'une infirmière conseil en diabétologie ( réf 1). Nous avons évalué dans quel ordre de priorité chaque soignant classait ses différentes prestations.

**RESULTATS :** 14/17 médecins et 4/4 infirmières ont répondu à notre question :

Qu'avez-vous fait dans la (les) consultations interdisciplinaires (médecin-infirmière-patient)?



1 = évaluer les attentes du patient	2= faire le bilan de la situation du patient
3 = répondre aux questions du patient	4 = définir les objectifs prioritaires
5 = évaluer le mode de vie du patient	6 = favoriser la participation active du patient
7 = mettre en place les objectifs de la prise en charge	8 = évaluer les besoins du patient
9 = déléguer la partie technique à l'infirmière	

**CONCLUSIONS :** Les médecins donnent en majorité la priorité à la délégation de tâches techniques et à l'évaluation des besoins des patients, ce qui nous ramène aux aspects physiologiques du patients et d'apprentissage. L'infirmière en donnant la priorité aux attentes du patient, introduit d'emblée l'exploration de la subjectivité du patient, étape préliminaire cruciale à une séquence d'éducation thérapeutique. Cette complémentarité peut peut-être expliquer les bons résultats obtenus chez les patients de ce collectif : - 1% de l'HBA1c.

**Réf1 :** Jotterand S, Sandoz C, Chastellain L, Vergères A, Césari M, Labud H, et al. Complicity in complexity: an interdisciplinary partnership for the follow-up of diabetes patients in primary care. Swiss Medical Weekly. [conference abstract]. 2009;139 (Suppl 175):197S.