

# PROJET PILOTE

**« Sécurisation de la médication tout au long de la chaîne de soins »**

## Cadre : projet-pilote OSRIC

Les prestataires de soins relèvent fréquemment une différence entre les médicaments prescrits et ceux pris par le·la patient·e, avec des conséquences non négligeables sur l'efficacité du traitement.

### **Prestataires de soins:**

- 1) les médecins traitants
- 2) les services hospitaliers
- 3) les pharmaciens
- 4) les services d'aides de soins à domicile
- 5) les EMS en cas de longs et courts séjours
- 6) les SAMS (Structures d'accueil médico-sociales)

## Définition du projet

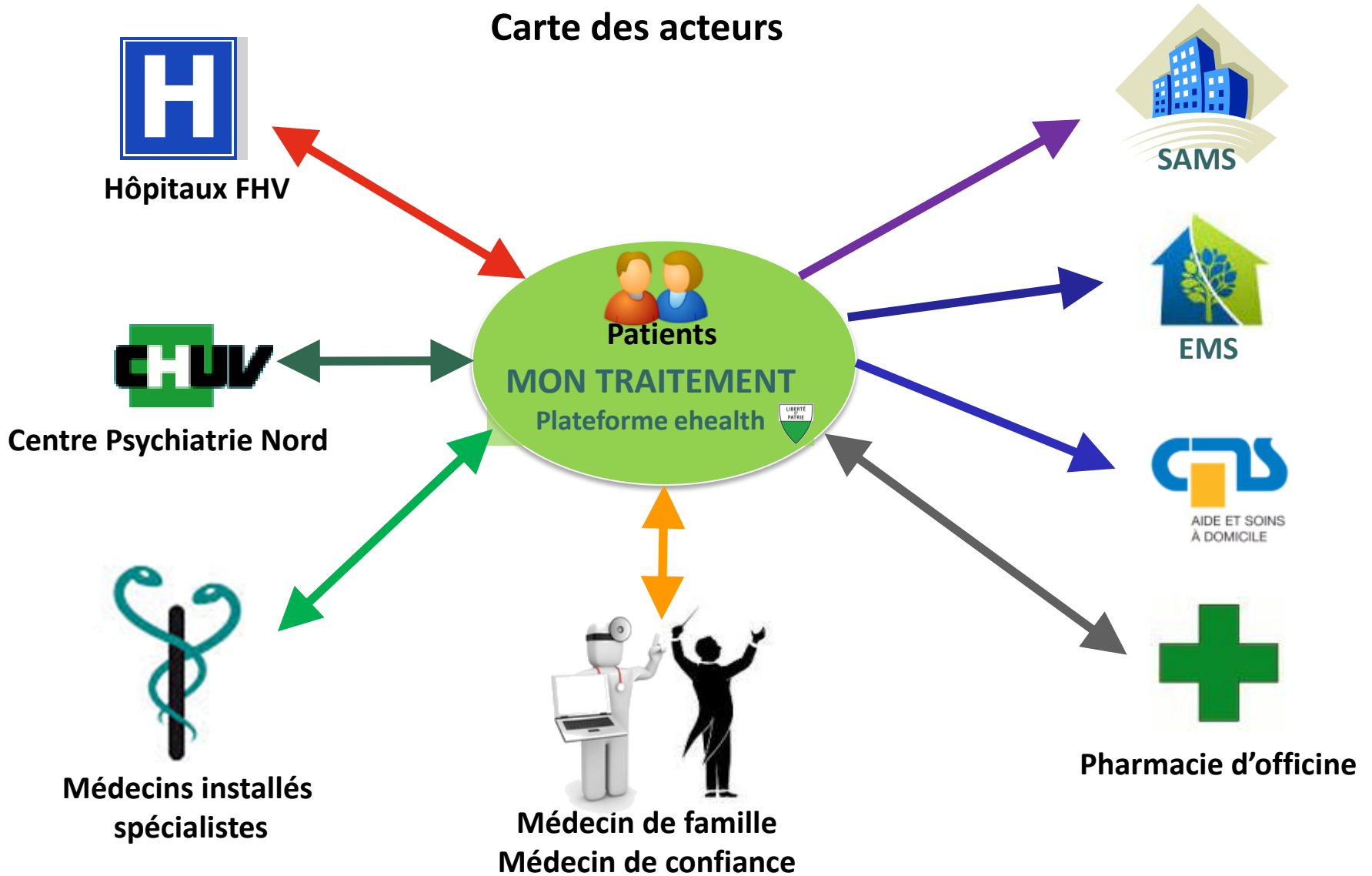
Expérimenter, sur un collectif de patients polymédiqués et ayant de multiples intervenants, la mise en œuvre d'un plan de traitement partagé qui reposerait sur la plate-forme cybersanté vaudoise.

A terme, le plan de traitement partagé devrait être accessible directement au travers des logiciels métier.

## Critères de sélection des patients

- Recrutement de 50 à 75 patients pour une 1re phase test.
- Patient ayant son médecin traitant localisé dans le périmètre géographique approximatif du RNB (liste)
- Patients se fournissant dans une pharmacie collaborant au projet pilote (liste).
- Patients ne devant pas être placés en hébergement dans les prochains mois.
- Patients polymédiqués
- Patients ayant des soins à domiciles fournis par l'ASPMAD
- Idéalement utilisant les services d'un CAT (SAMS)

### Carte des acteurs



# Calendrier

Début de l'expérimentation

05-2013

09-2013

06-2014

XX-2015

Étude préliminaire

Initialisation  
et analyse

Conception  
Évaluation  
Réalisation

Implémentation

Bilan

Validation interne  
03.10 – BE  
10.12 – Copil OSRIC

**Axe 1: Fonctionnement**

- Processus de collaboration
- Recrutement du collectif patients, médecins traitants
- Gouvernance OSRIC ?

**Axe 2: Dossier**

- Elaboration du dossier médicament
- Modalités d'accessibilités, de saisie et de visualisation des données

**Axe 3: Interfaces SI**

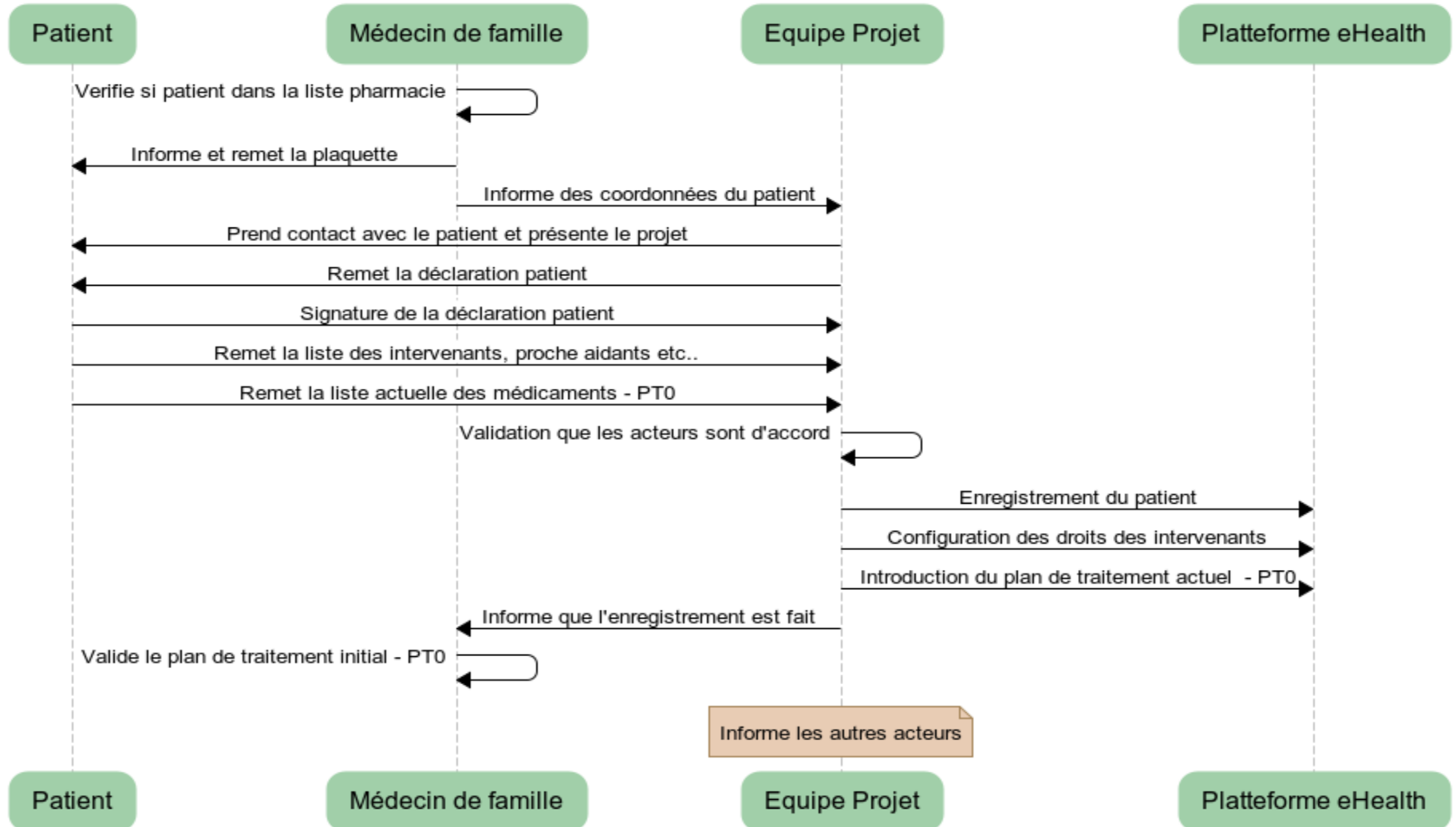
- Interface WEB
- Interface avec les outils logiciels existants

**Axes 4: Communication**

- Élaboration d'une stratégie de communication
- Mise en place du plan de communication
- Suivi et déploiement de la communication

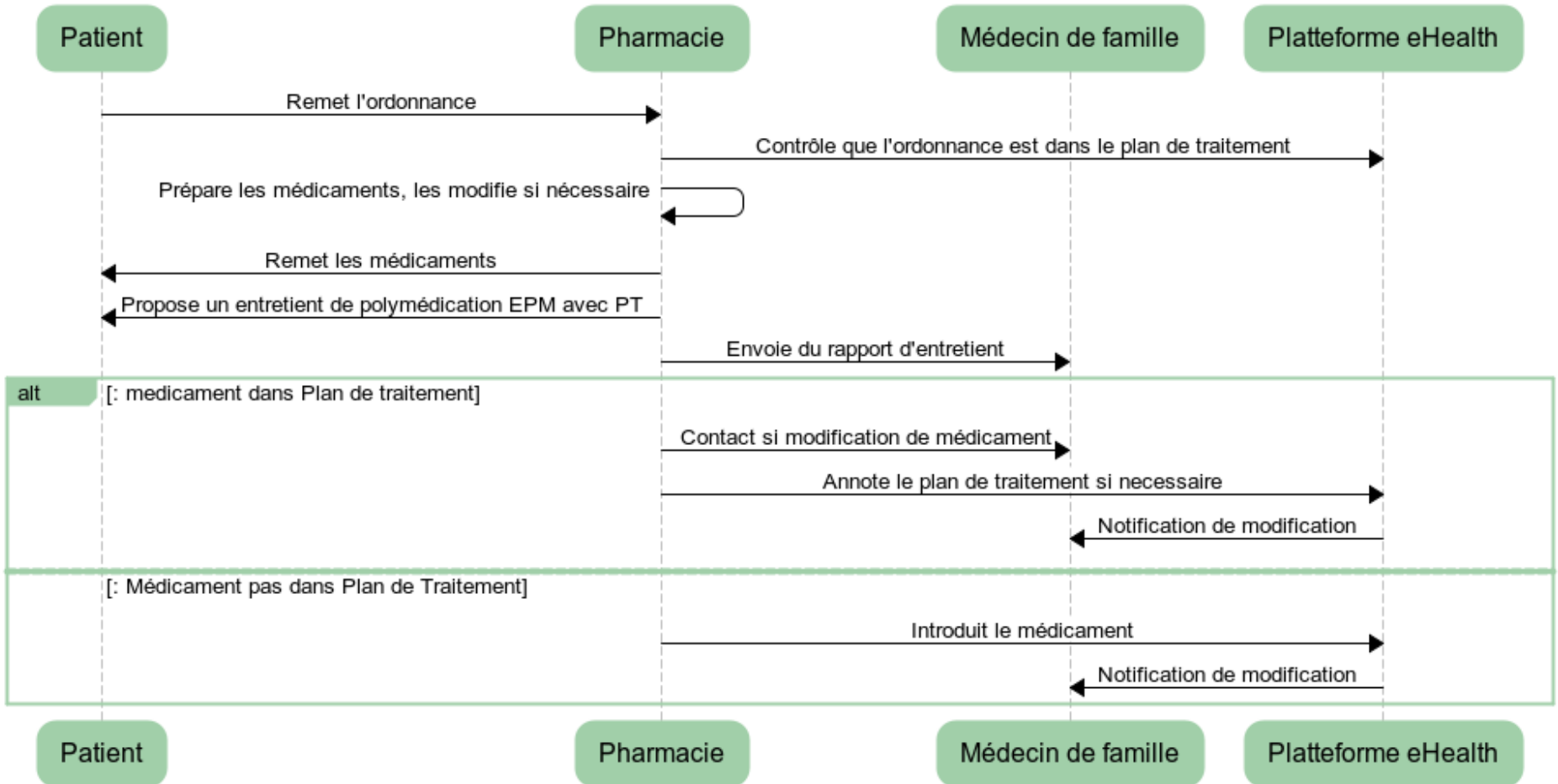
# Enrôlement du patient – Scénario 1

## Plan de médication / Enrôlement du patient - Scénario 1 via médecin de famille



# Remise par la pharmacie

Plan de médication / remise par la pharmacie



## 1 - Sélection du patient



IMPRIMER

?

EN

FR

DE

IT

LOGOUT

Marie MPR1

SVM

### DOSSIERS

DOSSIERS

NOTIFICATIONS

SETTINGS

TRANSFERTS

ENREGISTREMENT PATIENT

### RECHERCHE DE PATIENTS

Nom

patient

Prénom

> CRITÈRES SUPPLÉMENTAIRES

RÉINITIALISER

RECHERCHER

NOM	PRÉNOM	RUE	CODE POSTAL	LIEU	DATE DE NAISSANCE	NUMÉRO DE CARTE D'ASSURANCE
<u>PATIENT1</u>	<u>Jean</u>	Route de chavanne	1304	Cossonay	02.06.1953	80756020100000000034
<u>PATIENT3</u>	<u>Therese</u>	Rue du Milieu	1400	Yverdon-les-Bains	04.03.2014	97560001139900004114
<u>PATIENT5</u>	<u>Chapelle</u>	street	8000	Zürich	09.12.2013	97560001139900004121
<u>PATIENT6</u>	<u>Lucien</u>	street	8050	Zürich	04.11.2013	97560001139900004122
<u>PATIENT7</u>	<u>Pauline</u>	street	8000	Zürich	20.11.2013	97560001139900004123
<u>PATIENT8</u>	<u>Solene</u>	street	8000	Zürich	12.11.2013	97560001139900004124

<<

<

Patient de 1 à 6 sur 6

>

>>

La Poste © 2012 | Notice légale | Canton de Vaud | 3.2.6-7073





## 2 – Plan de traitement



IMPRIMER



EN

FR

DE

IT

LOGOUT

Marie MPR1

SVM

PATIENT3 Therese, née le 04.03.2014

DEMANDER PLUS DE DROITS

DOSSIERS

DONNÉES ADMINISTRATIVES

DONNÉES D'URGENCE

DONNÉES MÉDICALES

PLAN DE TRAITEMENT

LOGS D'ACCÈS

NOTIFICATIONS

SETTINGS

TRANSFERTS

ENREGISTREMENT PATIENT

AJOUTER UN MÉDICAMENT

AFFICHER L'HISTORIQUE

CARTE DE TRAITEMENT

SEND MESSAGE

VOS

PRESCRIPTIONS

Modifier Arrêter Annoter

**DAFALGAN cpr 500 mg 100 pce (Paracétamol (500mg))**, non renouvelable, comprimé, 1 le matin, 1 le midi, 1 le soir, 1 à 21h, pendant le repas, every day, à partir du 12 mai 2014, en réserve si trop mal, prendre un comprimé de plus., aigu

Modifier Arrêter Annoter

✓ **RISPERDAL [QAP?] cpr pell 1 mg 20 pce (Risperidone (1mg))**, non renouvelable, comprimé, 1 le matin, pendant le repas, every day, à partir du 6 mai 2014, aigu

Modifier Arrêter Annoter

✓ **PREDNISON Galepharm cpr 5 mg 100 pce (Prednisone (5mg))**, 1 e.o., non renouvelable, comprimé, 2 le matin, pendant le repas, every day, à partir du 5 mai 2014, pendant 10 jours, aigu

Modifier Arrêter Annoter

**TRAMAL caps 50 mg 10 x 20 pce (Tramadol chlorhydrate (50mg))**, 1 e.o., non renouvelable, capsule, 1 le matin, 1 le midi, 1 le soir, pendant le repas, every day, à partir du 5 mai 2014, aigu

Modifier Arrêter Annoter

**PARACETAMOL Grünenthal cpr 1 g 100 pce (Paracétamol (1 000mg))**, 1 e.o., non renouvelable, comprimé, 1 le matin, 1 le midi, 1 le soir, pendant le repas, every day, à partir du 5 mai 2014, aigu

Modifier Arrêter Annoter

✓ **CITALOPRAM Streuli cpr pell 20 mg 98 pce (Citalopram (20mg))**, 1 e.o., non renouvelable, comprimé, 1 le matin, pendant le repas, every day, à partir du 5 mai 2014, aigu

Modifier Arrêter Annoter

**ATORVA STATIN Actavis cpr pell 40 mg 100 pce (Atorvastatine (40mg))**, non renouvelable, comprimé, 1 le matin, every day, à partir du 5 mai 2014, aigu

Modifier Arrêter Annoter

**ZANIDIP cpr pell 10 mg 28 pce (Lercanidipine chlorhydrate (10mg))**, non renouvelable, comprimé, 1 le matin, pendant le repas, every day, à partir du 5 mai 2014, aigu

Represcrire Archiver Annoter

✓ **IRBESARTAN Sandoz cpr pell 150 mg 98 pce (Irbésartan (150mg))**, 1 e.o., non renouvelable, comprimé, 1 le matin, à jeun, every day, à partir du 1 mai 2014, pendant 7 jours, aigu

Modifier Arrêter

**EUPSOI cpr 40 mg 50 pce (Eurosémide (40mg))**, 1 e.o., non renouvelable

### 3 – Ajouter un médicament

#### AJOUTER UN MÉDICAMENT ✕

Temporalité \*  Aigue  Chronique  En réserve

Médicament \*   PM

DCIs  Not substituable

**POSOLOGIE**

Avant le repas  Pendant le repas  Après le repas  Empty stomach  Non précisé

À prendre \*

Route of adm.

Date début \*   Durée  jours

jusqu'à nouvel ordre

**PÉRIODE DE RENOUELEMENT**

aucune  3 mois  6 mois  12 mois

**EMBALLAGE(S) ORDINAIRE(S)**

Non spécifié  1  2  3  4  5

Schémas particuliers et précautions

Commentaires

## 4 – Historique des prescriptions

### HISTORIQUE DES PRESCRIPTIONS

**DAFALGAN cpr 500 mg 100 pce (Paracétamol (500mg))**, non renouvelable, comprimé, 1 le matin, 1 le midi, 1 le soir, 1 à 21h, pendant le repas, every day, à partir du 12 mai 2014, en réserve si trop mal, prendre un comprimé de plus., aigu

- le 12 mai 2014 à 10h33: création, par Marie MPR1

**RISPERDAL [QAP?] cpr pell 1 mg 20 pce (Risperidone (1mg))**, non renouvelable, comprimé, 1 le matin, pendant le repas, every day, à partir du 6 mai 2014, aigu

- le 7 mai 2014 à 10h50: validation, par Marie MPR1
- le 6 mai 2014 à 10h30: création, par Philippe MPR2

**PREDNISONE Galepharm cpr 5 mg 100 pce (Prednisone (5mg))**, 1 e.o., non renouvelable, comprimé, 2 le matin, pendant le repas, every day, à partir du 5 mai 2014, pendant 10 jours, aigu

- le 7 mai 2014 à 10h46: modification, par Marie MPR1, « jusqu'à nouvel ordre » → « pendant 10 jours »
- le 5 mai 2014 à 13h58: ordonnance, par Marie MPR1, « non défini » → « 1 e.o. »
- le 5 mai 2014 à 13h57: validation, par Marie MPR1
- le 5 mai 2014 à 11h11: création, par Philippe MPR2

**TRAMAL caps 50 mg 10 x 20 pce (Tramadol chlorhydrate (50mg))**, 1 e.o., non renouvelable, capsule, 1 le matin, 1 le midi, 1 le soir, pendant le repas, every day, à partir du 5 mai 2014, aigu

- le 5 mai 2014 à 13h58: ordonnance, par Marie MPR1, « non défini » → « 1 e.o. »
- le 5 mai 2014 à 13h56: création, par Marie MPR1

**PARACETAMOL Grünenthal cpr 1 g 100 pce (Paracétamol (1 000mg))**, 1 e.o., non renouvelable, comprimé, 1 le matin, 1 le midi, 1 le soir, pendant le repas, every day, à partir du 5 mai 2014, aigu

- le 5 mai 2014 à 13h58: ordonnance, par Marie MPR1, « non défini » → « 1 e.o. »
- le 5 mai 2014 à 12h42: création, par Marie MPR1

**CITALOPRAM Streuli cpr pell 20 mg 98 pce (Citalopram (20mg))**, 1 e.o., non renouvelable, comprimé, 1 le matin, pendant le repas, every day, à partir du 5 mai 2014, aigu

- le 5 mai 2014 à 13h58: ordonnance, par Marie MPR1, « non défini » → « 1 e.o. »
- le 5 mai 2014 à 13h57: validation, par Marie MPR1

5 – Historique d'une prescription



IMPRIMER EN FR DE IT LOGOUT

Marie MPR1  
SVM

DOSSIERS

NOTIFICATIONS

AUTORISATIONS

ENREGISTREMENT PATIENT

PATIENT3 Thèrese, née le 20.02.1970





Principe actif:  
Povidone K25 (50mg)

Historique de la prescription:

- le 20 décembre 2013 à 10h10: arrêt, par Marie MPR1
- le 12 décembre 2013 à 12h30: ordonnance, par Philippe MPR2
- le 12 décembre 2013 à 12h29: ordonnance, par Philippe MPR2
- le 26 novembre 2013 à 20h20: ordonnance, par Philippe MPR2, « non défini » → « 1 e.o. »
- le 26 novembre 2013 à 17h10: création, par Philippe MPR2

DONNÉES ADMINISTRATIVES	DONNÉES MÉDICALES	PLAN DE TRAITEMENT	LOGS D'ACCÈS
<p>AJOUTER UN MÉDICAMENT AFFICHER L'HISTORIQUE CARTE DE TRAI</p>			
<p>VOS PRESCRIPTIONS</p>			
<input type="checkbox"/>	Modifier Arrêter Annoter	DAFALGAN cpr eff 1 g 20 pce, 1 e.o., 1 soir, après le repas, tous les jours, à	
<input type="checkbox"/>	Modifier Arrêter Annoter	ZOLPIDEM [QAP?] Streuli cpr pell 10 comprimé, 1 le matin, avant le repas, aigu, test	
<input type="checkbox"/>	Modifier Arrêter Annoter	DAFALGAN cpr pell 1 g 40 pce, 1 e.o., midi, 1 le soir, avant le repas, tous les	
<input type="checkbox"/>	Represcrire Archiver Annoter	OCULAC gtt opht 3 x 10 ml, 1 e.o., non renouvelable, gouttes, 3 le matin, 3 le midi, 3 le soir, tous les jours, à partir du 26 novembre 2013, aigu, test	
<input type="checkbox"/>	Represcrire Archiver Annoter	TORASEM Mepha cpr 5 mg 20 pce, 1 e.o., non renouvelable, comprimé, 1 le matin, avant le repas, tous les jours, à partir du 26 novembre 2013, aigu, test	
<p>PRESCRIPTIONS DE ANDRÉ MED-STLOUP2</p>			
<input type="checkbox"/>	Modifier Arrêter Annoter	TORASEMID Actavis cpr 10 mg 100 pce, 1 e.o., non renouvelable, comprimé, 1 le matin, avant le repas, tous les jours, à partir du 12 décembre 2013, aigu, test	
<input type="checkbox"/>	Modifier Arrêter Annoter	METFIN cpr pell 1000 mg 120 pce, 1 e.o., non renouvelable, comprimé, 1 le matin, 1 le midi, 1 le soir, avant le repas, tous les jours, à partir du 26 novembre 2013, aigu, test	
<input type="checkbox"/>	Modifier Arrêter Annoter	AMLODIPIN Actavis cpr 5 mg 100 pce, 1 e.o., non renouvelable, comprimé, 1 le matin, avant le repas, tous les jours, à partir du 26 novembre 2013, aigu, test	
<input type="checkbox"/>	Modifier Arrêter	LISINAPIL comp cpr 10/12.5 mg 100 pce, 1 e.o., non renouvelable, comprimé, 1 le	

6 – Carte de traitement

CARTE DE TRAITEMENT						
<a href="#">TÉLÉCHARGER AU FORMAT PDF</a> <a href="#">IMPRIMER</a>						
MEDICINE	MORNING	NOON	EVENING	BEDTIME	TO TAKE	CAUTIONS AND USAGE
 aspirine cardio cpr pell 300 mg 90 pce (Acide acétylsalicylique (300mg)) comprimé	1				après le repas every day	à partir du 1 mai 2014
 fursol cpr 40 mg 50 pce (Furosémide (40mg)) comprimé	1				pendant le repas every day	à partir du 1 mai 2014
 zanidip cpr pell 10 mg 28 pce (Lercanidipine chlorhydrate (10mg)) comprimé	1				pendant le repas every day	à partir du 5 mai 2014
 atorvastatin actavis cpr pell 40 mg 100 pce (Atorvastatine (40mg)) comprimé	1				every day à partir du 5 mai 2014	pendant le repas

## 7 – Génération de l'ordonnance

### GÉNÉRATION DE L'ORDONNANCE ✕

TÉLÉCHARGER AU FORMAT PDF
IMPRIMER

Marie MPR1  
Société Vaudoise des médecins  
Rue des Moulins 38  
1400 Yverdon-les-Bains

---

PATIENT3 Therese,  
7, Rue du Milieu  
1400 Yverdon-les-Bains

13 mai 2014

---

**Rp.**

- 1 **DAFALGAN cpr 500 mg 100 pce (Paracétamol (500mg))**, 1 e.o., non renouvelable, comprimé, 1 le matin, 1 le midi, 1 le soir, 1 à 21h, pendant le repas, every day, à partir du 12 mai 2014, en réserve si trop mal, prendre un comprimé de plus., aigu
- 2 **RISPERDAL [QAP?] cpr pell 1 mg 20 pce (Risperidone (1mg))**, 1 e.o., non renouvelable, comprimé, 1 le matin, pendant le repas, every day, à partir du 6 mai 2014, aigu
- 3 **PREDNISONNE Galepharm cpr 5 mg 100 pce (Prednisone (5mg))**, 1 e.o., non renouvelable, comprimé, 2 le matin, pendant le repas, every day, à partir du 5 mai 2014, pendant 10 jours, aigu
- 4 **TRAMAL caps 50 mg 10 x 20 pce (Tramadol chlorhydrate (50mg))**, 1 e.o., non renouvelable, capsule, 1 le matin, 1 le midi, 1 le soir, pendant le repas, every day, à partir du 5 mai 2014, aigu
- 5 **PARACETAMOL Grünenthal cpr 1 g 100 pce (Paracétamol (1 000mg))**, 1 e.o., non renouvelable, comprimé, 1 le matin, 1 le midi, 1 le soir, pendant le repas, every day, à partir du 5 mai 2014, aigu